

測試報告

報告編號: HTF22400102

報告日期: 2022/04/18

頁數: 1 of 4

金門縣陶瓷廠
金門縣金湖鎮漁村14號

以下測試樣品係由申請廠商所提供及確認:

樣品名稱 : 3L金門特級高粱酒瓷瓶
樣品包裝/數量 : 散裝 / 1
樣品保存方式 : 常溫
樣品型號 : -
樣品批號 : -
樣品材質 : 瓷土
送樣廠商 : 金門縣陶瓷廠
送樣廠商地址/電話/聯絡人 : 金門縣金湖鎮漁村14號 / 082-332856 / 劉官政
製造日期 : -
有效日期 : -

=====
收件日 : 2022/04/07
測試期間 : 2022/04/07 to 2022/04/18

測試需求 : 依據客戶指定, 參考酒盛裝容器衛生標準 (102.12.04財政部台財庫字第10203758210號、衛生福利部部授食字第1021351402號令會銜修正發布) 進行測試。測試項目請參閱測試結果表格。

測試結果 : 請見下一頁。

蕭志祥

蕭志祥 / 副理
化學實驗室 - 台北
台灣檢驗科技股份有限公司
報告簽署人



此報告是本公司依照背面所印之通用服務條款所簽發。此條款可在本公司網站 <http://www.sgs.com.tw/terms-and-conditions> 閱覽。凡電子文件之格式依 <http://www.sgs.com.tw/terms-and-conditions> 之電子文件期限與條件處理。請注意條款有關於責任、賠償之限制及管轄權的約定。任何持有此文件者, 請注意本公司製作之結果報告書將僅反映執行時所紀錄且於接受指示範圍內之事實。本公司僅對客戶負責。此文件不妨礙當事人在交易上權利之行使或義務之免除。未經本公司事先書面同意, 此報告不可部份複製, 任何未經授權的變更、偽造, 或由本報告所顯示之內容, 皆為不合法。違犯者可能遭受法律上最嚴厲之追訴, 除非另有說明, 此報告結果僅對測試之樣品負責。

SGS Taiwan Ltd. 台灣檢驗科技股份有限公司

新北市五股區新北產業園區五權七路 25 號 t+886 (02)2299 3939 f+886 (02)2299 3237
No. 25, Wu Chyuan 7th Road, New Taipei Industrial Park, Wu Ku District, New Taipei City, Taiwan

Member of the SGS Group

YUEH-26/04/2022 14:00

測試報告

金門縣陶瓷廠
金門縣金湖鎮漁村14號

報告編號: HTF22400102

報告日期: 2022/04/18

頁數: 2 of 4

測試部位敘述

No.1 : 陶瓷瓶(與食物接觸面)

測試結果

通過

測試項目	測試方法	單位	LOQ/ LOD	結果	限值
				No.1	
鉛	依據酒盛裝容器檢驗方法-玻璃、陶瓷器、施珐瑯之檢驗(97年3月7日財政部台財庫字第09703503000號、行政院衛生署授食字第0971800066號)、以感應耦合電漿發射光譜儀分析。	ppm	0.1	n.d.	2.5
鎘		ppm	0.01	n.d.	0.25
4%醋酸用量 (mL)				2880	-

備註:

1. 本報告不得分離或擷錄使用。
2. mg/kg = ppm ; 0.1wt% = 1000 ppm
3. LOQ = 定量極限, 若該測試項目屬於定量分析則以「LOQ」表示; LOD = 偵測極限, 若該測試項目屬於定性分析則以「LOD」表示。
4. n.d. = Not Detected (未檢出) = 小於LOQ/LOD
5. "-" = 無規格值
6. 測試結果的符合性判定不納入量測不確定度。
7. 此用途為驗貨報告。

此報告是本公司依照背面所印之通用服務條款所簽發, 此條款可在本公司網站 <http://www.sgs.com.tw/terms-and-conditions> 閱覽。凡電子文件之格式依 <http://www.sgs.com.tw/terms-and-conditions> 之電子文件期限與條件處理。請注意條款有關於責任、賠償之限制及管轄權的約定。任何持有此文件者, 請注意本公司製作之結果報告書將僅反映執行時所紀錄且於接受指示範圍內之事實。本公司僅對客戶負責。此文件不妨礙當事人在交易上權利之行使或義務之免除。未經本公司事先書面同意, 此報告不可部份複製。任何未經授權的變更、偽造、或曲解本報告所顯示之內容, 皆為不合法。違犯者可能遭受法律上最嚴厲之追訴。除非另有說明, 此報告結果僅對測試之樣品負責。

測試報告

金門縣陶瓷廠
金門縣金湖鎮漁村14號

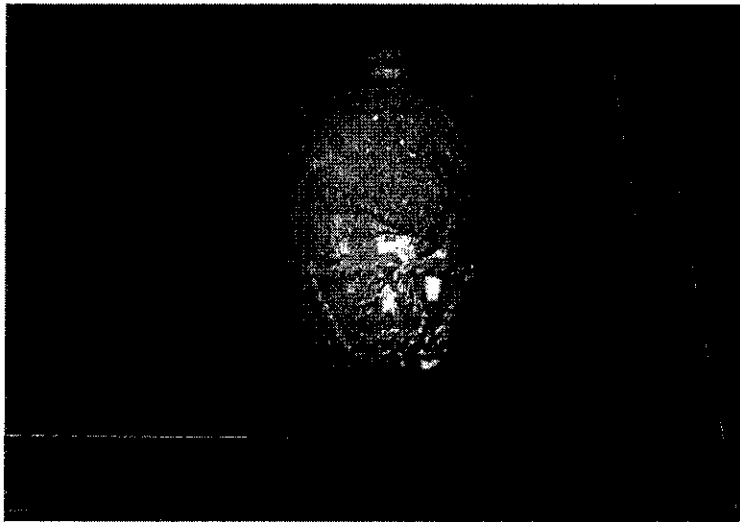
報告編號: HTF22400102

報告日期: 2022/04/18

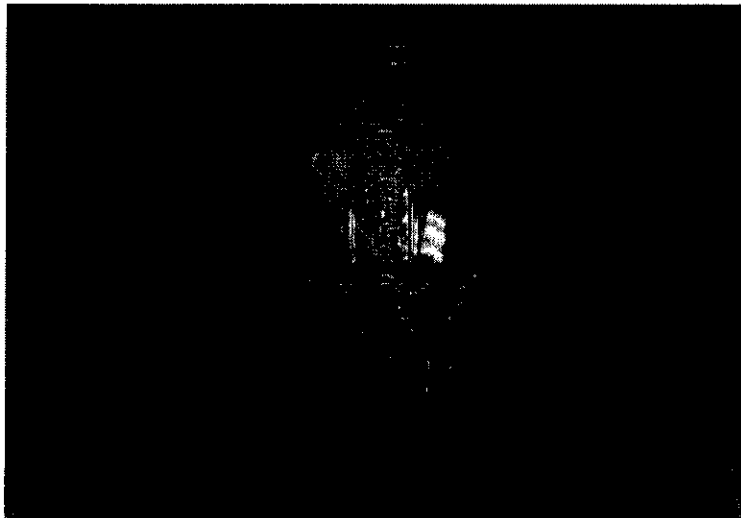
頁數: 3 of 4

* 照片中如有箭頭標示，則表示為實際檢測之樣品/部位。 *

HTF22400102



HTF22400102



此報告是本公司依照背面所印之通用服務條款所簽發。此條款可在本公司網站 <http://www.sgs.com.tw/Terms-and-Conditions> 閱覽。凡電子文件之格式依 <http://www.sgs.com.tw/Terms-and-Conditions> 之電子文件期限與條件處理。請注意條款有關於責任、賠償之限制及管轄權的約定。任何持有此文件者，請注意本公司製作之結果報告僅反映執行時所紀錄且於接受指示範圍內之事實，本公司僅對客戶負責。此文件不妨礙當事人在交易上權利之行使或義務之免除。未經本公司事先書面同意，此報告不可部份複製、任何未經授權的變更、偽造、或曲解本報告所顯示之內容，皆為不合法。違犯者可能遭受法律上嚴懲厲之追訴，除非另有說明，此報告結果僅對測試之樣品負責。

SGS Taiwan Ltd. 台灣檢驗科技股份有限公司

新北市五股區新北產業園區五權七路 25 號 t+886 (02)2299 3939 f+886 (02)2299 3237
No. 25, Wu Chyuan 7th Road, New Taipei Industrial Park, Wu Ku District, New Taipei City, Taiwan

Member of the SGS Group

YUEH-26/04/2022 14:02

測試報告

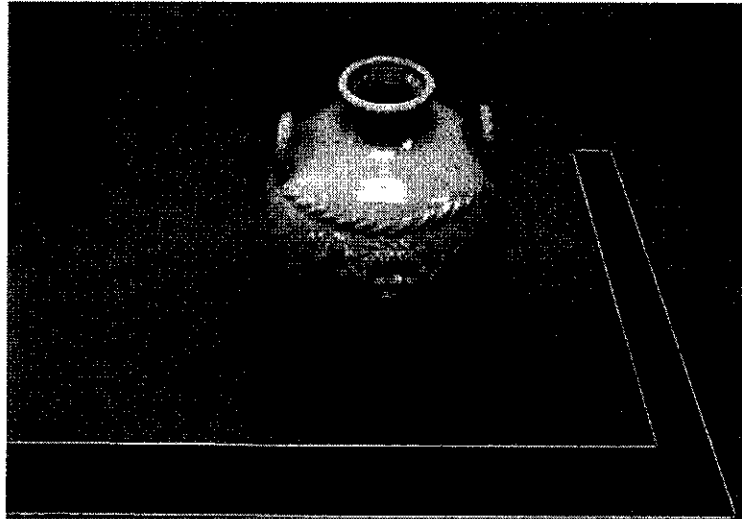
金門縣陶瓷廠
金門縣金湖鎮漁村14號

報告編號: HTF22400102

報告日期: 2022/04/18

頁數: 4 of 4

HTF22400102



** 報告結尾 **

此報告是本公司依照背面所印之通用服務條款所簽發。此條款可在本公司網站 <http://www.sgs.com.tw/terms-and-conditions> 閱覽。凡電子文件之格式依 <http://www.sgs.com.tw/terms-and-conditions> 之電子文件期限與條件處理。請注意條款有關於責任、賠償之限制及管轄權的約定。任何持有此文件者，請注意本公司製作之結果報告書將僅反映執行時所紀錄且於接受指示範圍內之事實。本公司僅對客戶負責。此文件不妨礙當事人在交易上權利之行使或義務之免除。未經本公司事先書面同意，此報告不可部份複製。任何未經授權的變更、偽造、或曲解本報告所顯示之內容，皆為不合法。違犯者可能遭受法律上最嚴厲之追訴。除非另有說明，此報告結果僅對測試之樣品負責。