

國立台灣工藝研究發展中心

地址:239新北市鶯歌區鳳鳴路160號 TEL:(02)2670-5308#123 FAX:(02)2670-5792

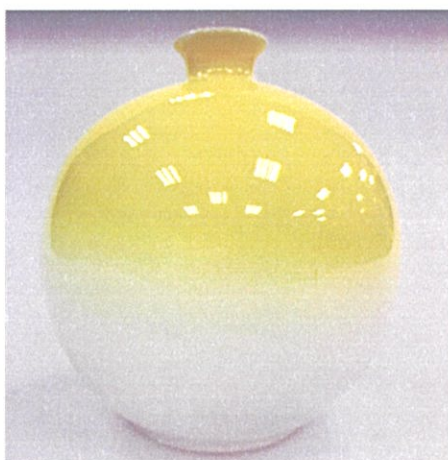
委託試驗報告

委託廠商:東享瓷器股份有限公司
聯絡人:黃教仁先生/小姐
電話:02-2679-4455
樣品名稱:醉圓滿金門高粱酒
送樣日期:112年04月20日
實驗日期:112年04月21日
實驗室:鶯歌中心化學實驗室



| 檢驗項目 | 檢驗結果 | CNS標準 | 備註 |
|-----------|------|---------|----|
| Pb(鉛)溶出試驗 | N.D. | 5.0 ppm | 合格 |
| Cd(鎘)溶出試驗 | N.D. | 0.5 ppm | 合格 |

- 註 1 : 本報告只對所送樣品負責。
註 2 : 請參考正本,以保障使用者權益。
註 3 : 本報告不作任何商業廣告、宣傳推銷或訴訟證明之用。
註 4 : 加4%酢酸50ml浸泡24小時後測試。
註 5 : 測試樣品如下圖示。



承辦人

副研究員 沈俊良

日期 112年05月03日

測試報告

報告編號: HTF23100613M02

報告日期: 2023/04/21

頁數: 1 of 5

東享瓷器股份有限公司
新北市鶯歌區文化路71-2號

以下測試樣品係由申請廠商所提供及確認：

樣品名稱 : 合成塑膠瓶塞
樣品包裝/數量 : 請參考報告末頁樣品照片 / -
樣品保存方式 : 常溫
樣品型號 : AP-26.7
樣品批號 : -
樣品材質 : 熱可塑性橡膠
送樣廠商 : 栓樂多瓶塞有限公司
送樣廠商地址/電話/聯絡人 : 台南市永康區富強路一段279巷32號 / 06-2739291 / 林家樑
製造日期 : -
有效日期 : -
原產國 : 中華民國
其他 : 醉圓滿金門高粱酒

=====
收件日 : 2023/01/10
測試期間 : 2023/01/10 to 2023/01/19

測試需求 :
(1) 依據客戶指定，參考中華民國食品器具容器包裝衛生標準 (102.08.20部授食字第1021350146號令修正) 進行測試。測試項目請參閱測試結果表格。
(2) 依據客戶要求進行測試，測試項目請參閱測試結果表格。

測試結果 : 請見下一頁。

蕭志祥
蕭志祥 / 副理
化學實驗室 - 台北
台灣檢驗科技股份有限公司
報告簽署人



此報告是本公司依照背面所印之通用服務條款所簽發。此條款可在本公司網站 <http://www.sgs.com.tw/Terms-and-Conditions> 閱覽。凡電子文件之格式依 <http://www.sgs.com.tw/Terms-and-Conditions> 之電子文件期限與條件處理。請注意條款有關於責任、賠償之限制及管轄權的約定。任何持有此文件者，請注意本公司製作之結果報告書將僅反映執行時所紀錄且於接受指示範圍內之事實。本公司僅對客戶負責。此文件不妨礙當事人在交易上權利之行使或義務之免除。未經本公司事先書面同意，此報告不可部份複製。任何未經授權的變更、偽造、或曲解本報告所顯示之內容，皆為不合法，違犯者可能遭受法律上最嚴厲之追訴。除非另有說明，此報告結果僅對測試之樣品負責。

測試報告

東享瓷器股份有限公司
新北市鶯歌區文化路71-2號

報告編號: HTF23100613M02

報告日期: 2023/04/21

頁數: 2 of 5

測試部位敘述

No.1 : 米白色橡膠

測試結果

(1)

| 測試項目 | 測試方法 | 單位 | LOQ/ LOD | 結果 | 食品衛生 法規 |
|--------------------------|---|-----|-------------|------|------------|
| | | | | No.1 | |
| ★酚-(水, 60°C, 30分鐘) | 衛生福利部107.09.27衛授食字第1071901877號公告修正食品器具、容器、包裝檢驗方法-哺乳器具除外之橡膠類之檢驗。 | ppm | 2 | n.d. | 5 |
| ★甲醛-(水, 60°C, 30分鐘) | | ppm | 4 | n.d. | 陰性 |
| ★高錳酸鉀消耗量-(水, 60°C, 30分鐘) | 衛生福利部107.10.04衛授食字第1071901983號公告修正食品器具、容器、包裝檢驗方法-塑膠類之檢驗。 | ppm | 3 | n.d. | 10 |

(2)

| 測試項目 | 測試方法 | 單位 | RL | 結果 | 參考限值 |
|---|---|-----|------|------|------|
| | | | | No.1 | |
| 鄰苯二甲酸二甲酯 (DMP) (CAS No.: 131-11-3) (正庚烷, 25°C, 1小時) | 樣品以正庚烷浸泡, 25°C持續1小時後, 溶出液以氣相層析質譜儀(GC/MS)進行分析。 | ppm | 0.05 | n.d. | - |
| 鄰苯二甲酸二乙酯 (DEP) (CAS No.: 84-66-2) (正庚烷, 25°C, 1小時) | | ppm | 0.05 | n.d. | - |

註:

- 檢驗報告僅就委託者之委託事項提供檢驗結果, 不對產品合法性做判斷。
- 本檢驗報告之所有檢驗內容, 均依委託事項執行檢驗, 如有不實, 願意承擔完全責任。
- 本報告不得分離或擷錄使用。
- mg/kg = ppm ; 0.1wt% = 1000 ppm
- LOQ = 定量極限, 若該測試項目屬於定量分析則以「LOQ」表示; LOD = 偵測極限, 若該測試項目屬於定性分析則以「LOD」表示。; RL = 報告極限值
- n.d. = Not Detected (未檢出) = 小於LOQ/LOD /RL = 陰性
- "-" = 無規格值
- Negative = 未檢出 / 陰性; Positive = 檢出 / 陽性
- 測試項目名稱旁有★者, 為本實驗室通過衛生福利部認證項目。

測試報告

東享瓷器股份有限公司
新北市鶯歌區文化路71-2號

報告編號: HTF23100613M02

報告日期: 2023/04/21

頁數: 3 of 5

10. 法規標準值係依據衛生福利部102年08月20日部授食字第1021350146號令 食品器具容器包裝衛生標準之法規限值。
11. 本報告為 HTF23100613 之加發報告，報告加發日期 2023年04月21日。

測試報告

東享瓷器股份有限公司
新北市鶯歌區文化路71-2號

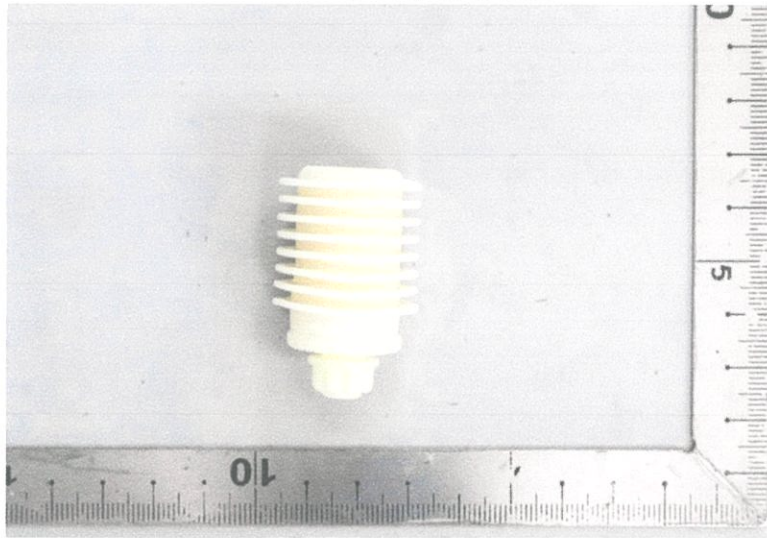
報告編號: HTF23100613M02

報告日期: 2023/04/21

頁數: 4 of 5

* 照片中如有箭頭標示，則表示為實際檢測之樣品/部位。*

HTF23100613



** 報告結尾 **

此報告是本公司依照背面所印之通用服務條款所簽發，此條款可在本公司網站 <http://www.sgs.com.tw/Terms-and-Conditions> 閱覽。凡電子文件之格式依 <http://www.sgs.com.tw/Terms-and-Conditions> 之電子文件期限與條件處理。請注意條款有關於責任、賠償之限制及管轄權的約定。任何持有此文件者，請注意本公司製作之結果報告書將僅反映執行時所紀錄且於接受指示範圍內之事實。本公司僅對客戶負責，此文件不妨礙當事人在交易上權利之行使或義務之免除。未經本公司事先書面同意，此報告不可部份複製。任何未經授權的變更、偽造、或曲解本報告所顯示之內容，皆為不合法，違犯者可能遭受法律上最嚴厲之追訴。除非另有說明，此報告結果僅對測試之樣品負責。

測試報告

東享瓷器股份有限公司
 新北市鶯歌區文化路71-2號

報告編號: HTF23100613M02

報告日期: 2023/04/21

頁數: 5 of 5

以下為申請廠商委託測試項目、測試方法、定量/偵測極限：
 HTF23100613M02

| 測試項目 | 測試方法 | LOQ/LOD/RL |
|---|---|-----------------------|
| ★酚-(水, 60°C, 30分鐘) | 衛生福利部107.09.27衛授食字第1071901877號公告修正食品器具、容器、包裝檢驗方法-哺乳器具除外之橡膠類之檢驗。 | 詳見測試結果之定量/偵測極限/報告極限值。 |
| ★甲醛-(水, 60°C, 30分鐘) | | |
| ★高錳酸鉀消耗量-(水, 60°C, 30分鐘) | 衛生福利部107.10.04衛授食字第1071901983號公告修正食品器具、容器、包裝檢驗方法-塑膠類之檢驗。 | |
| 鄰苯二甲酸二甲酯 (DMP) (CAS No.: 131-11-3) (正庚烷, 25°C, 1小時) | 樣品以正庚烷浸泡, 25°C持續1小時後, 溶出液以氣相層析質譜儀(GC/MS)進行分析。 | |
| 鄰苯二甲酸二乙酯 (DEP) (CAS No.: 84-66-2) (正庚烷, 25°C, 1小時) | | |

測試項目名稱旁有★者, 為本實驗室通過衛生福利部認證項目。